



# SCIENCES

Dans un monde où les sciences et la technologie sont partout présentes, les filières scientifiques ouvrent les portes de la maîtrise de l'environnement et d'une meilleure compréhension de la société.

Au terme de ce degré, l'élève aura une base solide afin d'affronter les études supérieures quelles qu'elles soient mais notamment :

- bachelier ou master en physique, biologie, chimie ou mathématique
- Ingénieur(e)
- Pharmacien(ne)
- Vétérinaire
- Technicien(ne) en laboratoire
- ...



#### ADRESSE

48, chaussée de Valenciennes  
7801 Irchonwelz



#### TÉLÉPHONE

068/ 26 50 50



#### ADRESSE MAIL

[info@joffroy.be](mailto:info@joffroy.be)



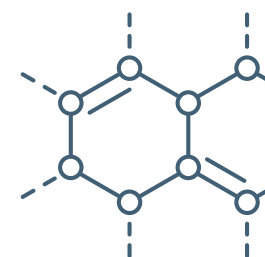
#### SITE INTERNET

[www.joffroy.be](http://www.joffroy.be)



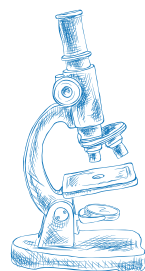
#### PAGE FACEBOOK

<https://www.facebook.com/itcf.irchonwelz>



## POUR EXCELLER DANS LES DOMAINES SCIENTIFIQUES, IL FAUT AVOIR :

- la passion de découvrir,
- un esprit logique
- la volonté de mieux comprendre,
- la capacité d'invention,
- de la créativité,
- de l'attention,
- de l'initiative,
- de l'endurance,
- du courage afin de t'investir pleinement dans ton travail à domicile,
- de l'audace.



L'enseignement de la biologie, de la chimie ou de la physique est conçu au départ de problèmes significatifs, autant que possible en liaison avec la vie courante. Il s'agit de mettre en œuvre des compétences de démarche scientifique qui impliquent une complémentarité constante entre l'expérimentation et la théorisation. Les compétences particulières aux sciences relèvent de l'observation du monde et de son analyse; elles influencent directement la manière d'apprendre, d'utiliser la connaissance et d'agir.

L'enseignement doit faire comprendre que la biologie, la chimie et la physique :

- font appel à des modèles avec leurs limites ;
- sont des sciences au quotidien ;
- sont des sciences expérimentales ;
- utilisent les raisonnements mathématiques.



## Pour te préparer au mieux...

En 3<sup>ème</sup> et 4<sup>ème</sup> année :

- **Mathématique: 5h**
- **Physique: 2h**
- **Biologie: 2h (1h en 4<sup>ème</sup>)**
- **Chimie : 1h (2h en 4<sup>ème</sup>)**
- **Laboratoire : 1h**
- **Langue moderne 2: 4h**

En 5<sup>ème</sup> et 6<sup>ème</sup> année :

- **Mathématique: 6h**
- **Physique: 3h**
- **Biologie: 2h**
- **Chimie : 2h**
- **Laboratoire : 2h**